

令和4年度第1回 秋田大学海外留学説明会

日時：

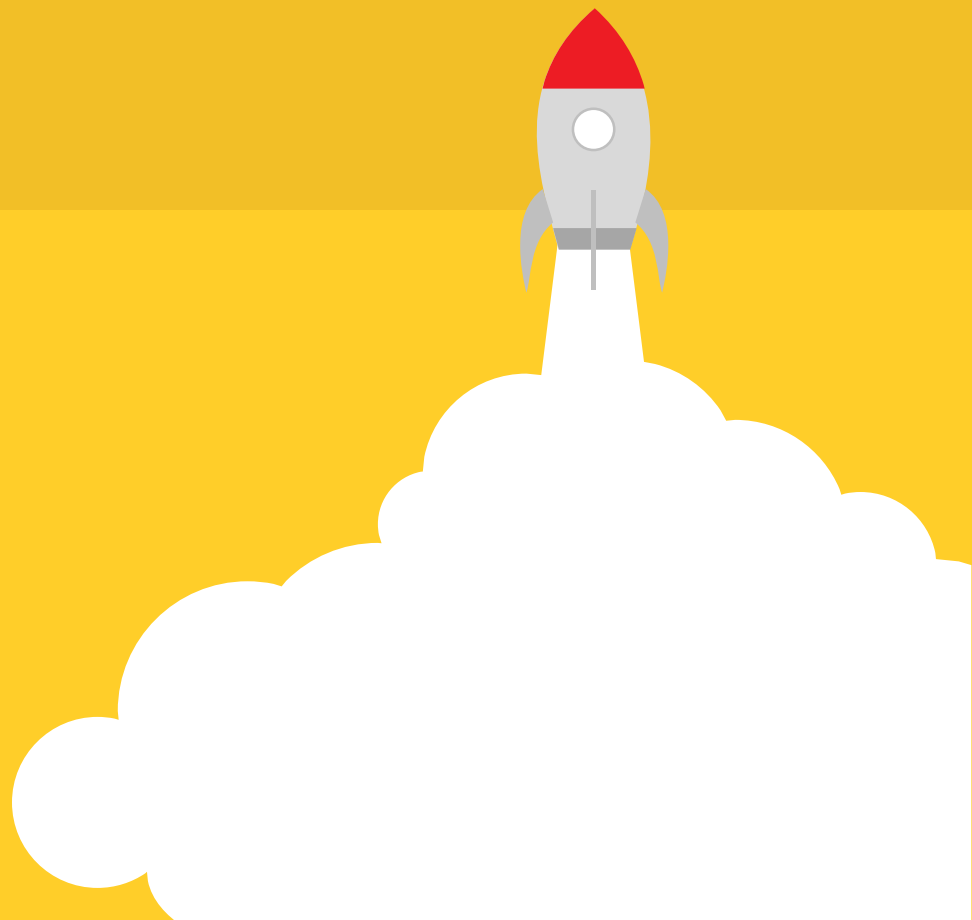
2022年5月31日(火) 16:10~17:40 zoom開催

内容：

- ①秋田大学の留学制度について
- ②教養教育科目「海外短期研修」について
- ③「イングリッシュ・マラソン」について
- ④留学経験のある学生及び留学中の学生との座談会（公開資料なし）

秋田大学 留学プログラム概要 について

2022年5月31日 海外留学説明会
高等教育グローバルセンター 浜田典子



秋田大学の留学状況

- ・ 9ヶ月以上の留学（2学期間の留学）を推奨
- ・ 危険情報・感染症危険情報 ほとんどの国・地域 レベル2・3
→原則として海外渡航不可だが、**留学は「本人の強い意志と保護者の同意」があれば認められる場合あり！**

現状	
現地	カナダ（ニューファンドランドメモリアル大学）
現地	ドイツ（フライベルク工科大学）
現地	ポーランド（クラクフ経済大学）
現地	韓国（ハンバット大学校）



留学を考える時に…

- なぜ留学したいの？
- 留学先で何がしたいの？何ができるの？
- どの大学ならそれができるの？
- 目標達成にどのぐらいの留学期間が必要？
- 留学に必要な資格は？
- 留学に必要な経費は？
- 誰にどんな相談をしておかなければならない？…



秋田大学留学プログラム

留学期間 短め

海外短期研修

イングリッシュ・マラソン
ウォームアップ・イングリッシュ・マラソン

各学部 短期研修

全学向け 短期研修

その他

留学期間 長め

派遣交換制度



秋田大学留学プログラム

留学期間 短め

海外短期研修

イングリッシュ
マラソン

各学部 短期研修

全学向け 短期研修

その他

留学期間 長め

派遣交換制度



秋田大学留学プログラム

留学期間 短め

海外短期研修

イングリッシュ・マラソン
ウォームアップ・イングリッシュ・マラソン

各学部 短期研修

全学向け 短期研修

その他

留学期間 長め

派遣交換制度



秋田大学留学プログラム

留学期間 短め

海外短期研修

イングリッシュ
マラソン

各学部 短期研修

全学向け 短期研修

その他

留学期間 長め

派遣交換制度

基本は**学部**の学生向け。
でも、**他学部**の学生が
行ける研修もある



秋田大学留学プログラム

留学期間 短め

海外短期研修

イングリッシュ
マラソン

各学部 短期研修

全学向け 短期研修

その他

留学期間 長め

派遣交換制度

ビクトリア大学など
a・netで情報をチェック！



秋田大学留学プログラム

留学期間 短め

海外短期研修

イングリッシュ
マラソン

各学部 短期研修

全学向け 短期研修

その他

留学期間 長め

派遣交換制度

 **グリフィス大学 / 国立台湾大学**など
a・netで情報をチェック!

Let's Meet up! 多言語で話そう!

秋田大学の留学生と日本人学生が
様々なトピックについて
おしゃべりをする場

6月23日 (木)

7月21日 (木)

16:10~17:10

<https://forms.office.com/r/h4gsagp2pP>



秋田大学留学プログラム

留学期間 短め

海外短期研修

イングリッシュ
マラソン

各学部 短期研修

全学向け 短期研修

その他もろもろ

留学期間 長め

派遣交換制度



どんなことが学べるの？！

自分の**専門分野**について

英語・現地語で開講されている**留学生用の授業**
現地の学生と一緒に受講

言語を中心に

世界各国から集まる**学生たち**と学べる！

何が学べるか確認！



派遣交換留学のメリット

- 派遣先大学の**授業料免除**！（秋田大学に授業料納付）
- **留学手続き**を秋田大学が**サポート**！
- 派遣先大学の**専門科目**が**受けられる**！
- **留学中の取得単位**が秋田大学で**認定される**ことも！
- **渡航費**を補助してくれる**奨学金**がある！

（要件を満たせば可能性あり！）



どんな大学に行けるの？

大学間国際交流校協定リスト

https://www.akita-u.ac.jp/honbu/inter/eventa/img/pro0260_03_dl.pdf

窓口教員

留学前・留学中に
相談！

国・地域	大学名	協定校が定める語学要件 (下記要件のうち、いずれか かを満たしていること)	秋田大学派遣交換留学応募 に必要な語学試験等（下記 要件のうち、いずれか1 つ）	授業開始時期 (予定)	派遣先大学締切	備 考	2021 春学 期 オンライン有 無 (予定)	年度 派遣 上限 人数 ※2	交換留学生派遣実績							受入実績					窓口教員
									R2	R1	H30	H29	H28	H27	R2	R1	H30	H29	H28	H27	
	黒龍江大学			秋学期：9月 春学期：3月	秋学期 6月30日 春学期 12月31日	中国語研修コースあり	○	3	0	0	0	0	0	0	2	5	3	1	2	5	教育学部 羽田 朝子
	蘭州大学			秋学期：9月 春学期：3月	秋学期 5月31日 春学期 Nom:10月31日 App:11月10日	1. 中国語研修コース 2. 国際経営学プログラム(英語) 3. その他専門科目 (ただし、HSK6級以上が必要)	x	3	0	0	0	1	0	0	0	3	3	3	3	5	教育学部 内田 昌功
	大連民族大学			秋学期：9月 春学期：3月	秋学期：7月30日 春学期：12月15日	中国語研修コースあり	○	2	0	0	0	0	0	3	3	3	3	3	3	3	理工学研究科 栗山 隆一
	東華大学			秋学期：9月 春学期：3月	秋学期 5月30日 春学期 11月30日	1. 中国語研修コース 2. 全学部の授業履修が可能 (ただし、HSK5級以上が必要) 3. 国際学部(国際貿易と経営)の英語 による授業を履修可能	○	2	0	0	0	0	0	0	1	1	3	3	3	理工学研究科 尾高 雅文	
	吉林大学			秋学期：9月 春学期：3月	秋学期 5月15日 春学期 11月15日	中国語研修コースあり	未定	2	0	0	0	0	0	0	0	0	0	0	1	医学系研究科 柴田 浩行	

どんな大学に行けるの？

https://www.akita-u.ac.jp/honbu/inter/eventa/img/pro0260_03_dl.pdf

いつから
学期スタート？

申し込み締切りは
派遣先大学の締め切りの
2~3ヶ月前まで

国・地域	大学名	協定校が定める語学要件 (下記要件のうち、いずれ かを満たしていること)	秋田大学派遣交換留学 に必要な語学試験等(下 要件のうち、いずれか1 つ)	授業開始時期 (予定)	派遣先大学締め 切り	備 考	2021 春学 期 オンライン有 無 (予定)	年度 派遣 人数 ※2	交換留学生派遣実績							受入実績					窓口教員
									R2	R1	H30	H29	H28	H27	R2	R1	H30	H29	H28	H27	
	黒龍江大学	/		秋学期：9月 春学期：3月	秋学期 6月30日 春学期 12月31日	中国語研修コースあり	○	3	0	0	0	0	0	0	2	5	3	1	2	5	教育文化学部 羽田 朝子
	蘭州大学	/		秋学期：9月 春学期：3月	秋学期 5月31日 春学期 Nom:10月31日 App:11月10日	1. 中国語研修コース 2. 国際経営学プログラム(英語) 3. その他専門科目 (ただし、HSK6級以上が必要)	x	3	0	0	0	1	0	0	0	3	3	3	3	5	教育文化学部 内田 昌功
	大連民族大学	/		秋学期：9月 春学期：3月	秋学期：7月30日 春学期：12月15日	中国語研修コースあり	○	2	0	0	0	0	0	3	3	3	3	3	3	理工学研究科 栗山 隆一	
	東華大学	/		秋学期：9月 春学期：3月	秋学期 5月30日 春学期 11月30日	1. 中国語研修コース 2. 全学部の授業履修が可能 (ただし、HSK5級以上が必要) 3. 国際学部(国際貿易と経営)の英語 による授業を履修可能	○	2	0	0	0	0	0	0	1	1	3	3	3	理工学研究科 尾高 雅文	
	吉林大学	/		秋学期：9月 春学期：3月	秋学期 5月15日 春学期 11月15日	中国語研修コースあり	未定	2	0	0	0	0	0	0	0	0	0	0	1	医学系研究科 柴田 浩行	

どんな大学に行けるの？

https://www.akita-u.ac.jp/honbu/inter/eventa/img/pro0260_03_dl.pdf

語学要件

国・地域	大学名	指定校が定める語学要件 (下記要件のうち、いずれか を満足していること)	秋田大学派遣交換留学応募 に必要な語学試験等（下記 要件のうち、いずれか1 つ）	授業開始時期 (予定)	派遣先大学締切	備 考	2021 春学 期 オンライン有 無 (予定)	年度 派遣 人数 ※2	交換留学生派遣実績							受入実績					窓口教員
									R2	R1	H30	H29	H28	H27	R2	R1	H30	H29	H28	H27	
	黒龍江大学	/		秋学期：9月 春学期：3月	秋学期 6月30日 春学期 12月31日	中国語研修コースあり	○	3	0	0	0	0	0	0	2	5	3	1	2	5	教育文化学部 羽田 朝子
	蘭州大学	/		秋学期：9月 春学期：3月	秋学期 5月31日 春学期 Nom:10月31日 App:11月10日	1. 中国語研修コース 2. 国際経営学プログラム(英語) 3. その他専門科目 (ただし、HSK6級以上が必要)	×	3	0	0	0	1	0	0	0	3	3	3	3	5	教育文化学部 内田 昌功
	大連民族大学	/		秋学期：9月 春学期：3月	秋学期：7月30日 春学期：12月15日	中国語研修コースあり	○	2	0	0	0	0	0	3	3	3	3	3	3	3	理工学研究科 栗山 隆一
	東華大学	/		秋学期：9月 春学期：3月	秋学期 5月30日 春学期 11月30日	1. 中国語研修コース 2. 全学部の授業履修が可能 (ただし、HSK5級以上が必要) 3. 国際学部（国際貿易と経営）の英語 による授業を履修可能	○	2	0	0	0	0	0	0	1	1	3	3	3	3	理工学研究科 尾高 雅文
	吉林大学	/		秋学期：9月 春学期：3月	秋学期 5月15日 春学期 11月15日	中国語研修コースあり	未定	2	0	0	0	0	0	0	0	0	0	0	0	1	医学系研究科 柴田 浩行

語学条件の例

チュラロンコン大学 (タイ)	TOEFL iBT 79以上 *2年間以内の取得
ハイファ大学 (イスラエル)	TOEFL iBT 89以上*
セント・クラウド州立大学 (アメリカ)	TOEFL iBT 79以上*
国立台湾大学	CEFR B1
ラップランド応用科学大学 (フィンランド)	CEFR B1

計画的に語学を学習・受験！



オンライン留学

- 協定校の一部で

オンライン留学が可能なところがあります。

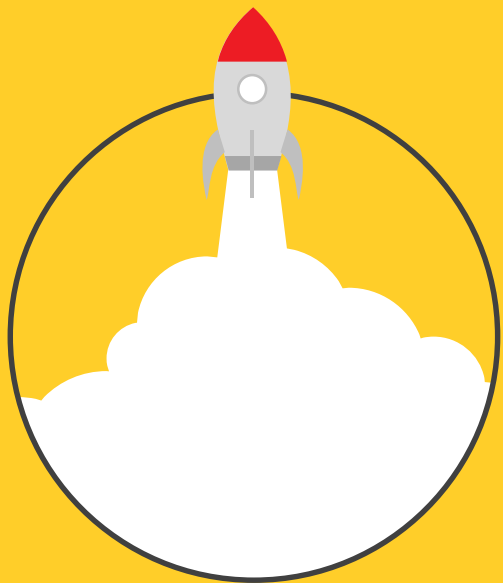
ニューファンドランドメモリアル大学（カナダ）

黒龍江大学（中国）

パジャジャラン大学（インドネシア） ※国際資源学部との協定

⇒その他，国際課に連絡！





派遣交換留学には
どんな準備が必要？！

山田さん

今（2022年度5月）1年生。

3年生（2024年度）の9月から

カナダのニューファンドランド・メモリアル大学に
留学したい。



⇒協定校リストで締め切り／語学要件等を確認！



2024年9月から ニューファンドランド・メモリアル大学に行きたい！

要件：TOEFL ITP 550 以上 ・ TOEIC 900以上 ・ TOEFL iBT 79以上 ・ IELTS 6.5以上

2023年度

4月 TOEFL ITP	5月	6月	7月 TOEFL ITP	8月	9月	10月 TOEFL ITP	11月	12月 応募	1月 合格！	2月	3月 申請！
--------------------	----	----	--------------------	----	----	---------------------	-----	-----------	-----------	----	-----------

学務担当，窓口／指導教員と相談 費用準備

2024年度

4月	5月	6月 入学 許可！	7月	8月	9月	10月 留学開始	11月	12月	1月	2月	3月
----	----	-----------------	----	----	----	-------------	-----	-----	----	----	----

派遣交換留学のために、考えなければいけないこと…

- 留年せずに卒業したい…

→**秋田大学での履修計画をしっかりと。**

所属学部・研究科の学務担当に相談！

→**留学先の取得単位の取扱いを調べる**

所属学部・研究科の学務担当 & 指導教員に**十分**相談！

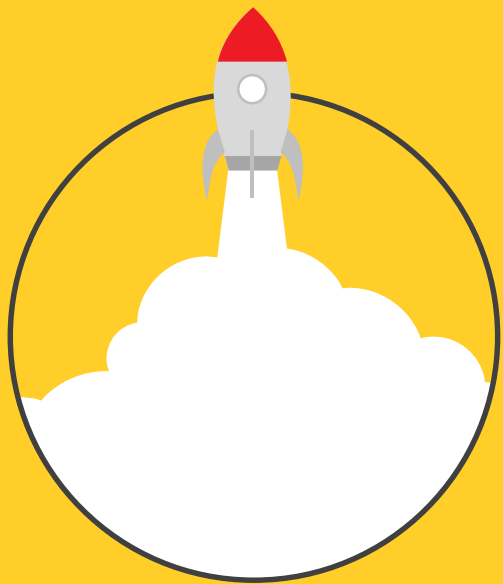
→**留学できる時期をよく考える**

大学間国際交流校協定リストで学期開始時期などを確認

- 留学には費用がかかる…

→**費用の目安**を調べる（「海外留学について」など参考）





奨学金について

奨学金について 1

- 渡航費補助（学部／全学）
- 民間／地方自治体の奨学金



海外留学支援サイト
(日本学生支援機構)

<https://ryugaku.jasso.go.jp/>

※奨学金、留学先、イベント、留学準備等の各種関連情報が豊富



海外留学のための奨学金

<http://ryugaku.jasso.go.jp/scholarship/>



奨学金について 2

「秋田大学地域課題解決プログラム」

専門性＋分野を超えた視点＋背景の異なる人との協働
⇒社会の課題解決ができる人に！

日本学生支援機構（JASSO）の奨学金がもらえる

※国が限定／必須の履修科目／語学要件

⇒詳細は、募集要項を確認！



①奨学金（最長1年）

奨学金月額・対象国（予定）

地域区分	奨学金月額	対象国
甲地域	8万円/月	カナダ、スウェーデン、ドイツ、イタリア、イスラエル、フィンランド
乙地域	7万円/月	ルーマニア、フィリピン、韓国
丙地域	6万円/月	台湾

②渡航支援金（16万円）

家計基準

給与所得のみの世帯	年間収入金額（税込）が300万円以下
給与所得以外の所得を含む世帯	年間所得金額（必要経費等控除後）が200万円以下

※家族構成を問わず、上記の家計基準を満たすことを証明できる者が対象。

※年金のうち、老齢年金は収入に含む。遺族年金、障害年金は含まない。

※養育費は収入に含まない。

※他団体から支給される奨学金に渡航に係る費用（航空券代、パスポート申請料等）が含まれている場合、「渡航支援金」へ申請するためには、当該奨学金に含まれる渡航に係る費用を辞退する必要があります。



秋田大学地域課題解決プログラムに参加する場合、気をつけるべきこと

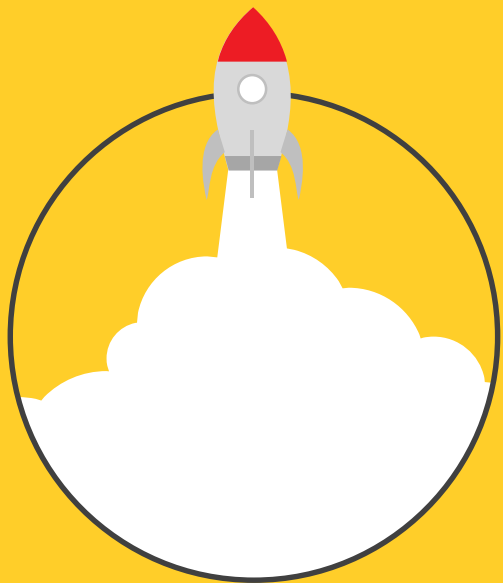
3種類の授業を取る必要がある

1. 地域課題の解決に関する科目
2. 派遣先国の言語科目
3. 地域課題の解決に資する専門知識が学べる科目

*書類審査、面接審査で上記3種類の授業がとれることを簡潔且つしっかりと説明できるよう準備すること！

(授業名+授業内容について話せるように！)





留学の実現に大切なこと



早めの相談・情報収集！

国際交流部門

短期研修・交換留学

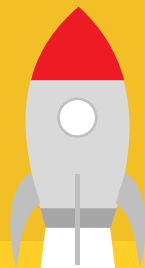
学務担当
指導教員

単位／履修登録について

窓口教員

協定校・留学先について
留学先を決めたら、必ず相談に行くこと！

a・net や 高等教育グローバルセンター（国際交流部門）HP 確認！



**今できることを見つけて、
一つずつやっていく！！**

カナダ短期留学について



University of Victoria Short Term Study Abroad



University
of Victoria



Prof. Ben Grafström

grafstrom@akita-university.com

学生支援等2F、教員室一2

About **University of Victoria**...

Vancouver Island, Canada

21,696 students

バンクーバー島 (カナダ)

学生人数: 21,696名



Online English Study

6月～8月

- ・英語能力試験を受験(TOEIC, TOEFL等)
- ・秋大事前研修 (with me) 全4回

有料

8月23日～9月24日

ビクトリア大学英語研修
「English for Global Communication (EGC)」
ONLINE!

有料

10月～12月

- ・英語能力試験を受験(TOEIC, TOEFL等)
- ・秋大事後研修 (with me) 全4回

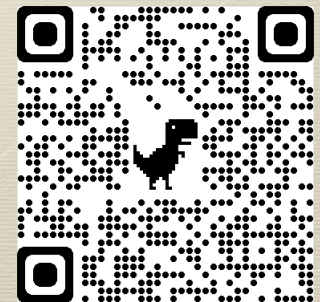
有料

about...



English for Global Communication (EGC)

- online!
- 研修の前に行われるプレテストに基づき、5つのレベル別でクラス分けが行われます
- Synchronous & Asynchronous → 同期型学習 + 非同期型学習
- 4週間（週10時間学習します）
- 研修参加費: 約 **¥ 89,000** (\$895.00 Canadian) → 約 **¥ 3,000/ day**



about...




English for Global Communication (EGC)

シンクロナス (同期型学習)

- ・他の受講生とリアルタイムで交流する

活動内容 (例): グループディスカッション、プレゼンテーション、ディベート等

Synchronous times

Sessions:	Session 1	Session 2	Session 3
	Wednesday 9:00 – 10:00 am	Thursday 9:00 – 10:00 am	Friday 9:00 – 10:00 am

about...

English for Global Communication (EGC)



非同期型学習

- ・講師が録画した講義や対話を見ること
- ・他の受講生とオンラインディスカッション
- ・文法・語彙演習等



****Canadian TIMES!****

*A = オンデマンド

*S = スィンクロナス(同期)

 = Orientation, paperwork

 = English Class

 = Culture & Conversation time

Sun	Mon	Tue	Wed	Thu	Fri	Sat
Orientation Week	Aug 22 Check your email Orientation Session Invitations and information sent by email last Friday	Mix & Mingle Event 5:00pm Victoria Time (*S)		Tech/Course Orientation Session 5:00pm Victoria Time (*S) Online Orientation Course (Info Emailed to Students) (*A)		
Week 1	Aug 29 Course starts today! Log in to your course page for information and first assignment Online English Course Work (*A)	Online English Course Work (*A) First EGC online class 5:00pm Victoria Time (*S)	Online English Course Work (*A) Online class 5:00pm Victoria Time (*S)	Online English Course Work (*A) Online class 5:00pm Victoria Time (*S)	Online English Course Work (*A) 	Social Connect Experience Victoria Activity (*A)
Week 2	Sept 5 Online English Course Work (*A) Social Connect Café Social Event 5:00pm Victoria Time (*S)	Online English Course Work (*A) Online class 5:00pm Victoria Time (*S)	Online English Course Work (*A) Online class 5:00pm Victoria Time (*S)	Online English Course Work (*A) Online class 5:00pm Victoria Time (*S)	Online English Course Work (*A) 	Social Connect Experience Victoria Activity (*A)
Week 3	Sept 12 Online English Course Work (*A) Social Connect Café Social Event 5:00pm Victoria Time (*S)	Online English Course Work (*A) Online class 5:00pm Victoria Time (*S)	Online English Course Work (*A) Online class 5:00pm Victoria Time (*S)	Online English Course Work (*A) Online class 5:00pm Victoria Time (*S)	Online English Course Work (*A) 	Social Connect Experience Victoria Activity (*A)
Week 4	Sept 19 Online English Course Work (*A) Social Connect Café Social Event 5:00pm Victoria Time (*S)	Online English Course Work (*A) Online class 5:00pm Victoria Time (*S) Complete your Course Evaluation online (*A)	Online English Course Work (*A) Online class 5:00pm Victoria Time (*S)	Online English Course Work (*A) Final EGC Online class 5:00pm Victoria Time (*S)	Sept 23 	Congratulations on completing EGC! Records of grade and certificates emailed to students next week.

Goals

- **Improve and Strengthen** English language skills (*listening, speaking, reading & writing*)
- **Develop and Enhance** functional language, **grammar**, and **vocabulary**.
- **Practice and Build confidence** in **presentation skills** and **written assignments**

申込

提出期限：**6月6日、17:00**

提出方法：**メール**で

メールの件名は「(学籍番号)(氏名)海外短期研修申込」

提出先：秋田大学国際課 留学生交流・支援担当

haken@jimu.akita-u.ac.jp

Any Questions??

Contact me!



Prof. Ben Grafström

grafstrom@akita-university.com

学生支援等2F、教員室一2



イングリッシュ・マラソン 2022 参加者募集 (一次募集)

イングリッシュ・マラソン 2022 を実施します。参加者は、一年間、日常的に英語に課外学習として触れることを通して、英語力を総合的に伸ばします。30～40 名程度^{程度}の参加者が各グループに分かれ、様々な活動を通して英語力を強化しマラソンの完走を目指します。

最終的に、TOEIC のスコアを「全員 600 点以上」または「100 点アップ」を目指します。(例年、多くの参加者が達成しています)。さらに、2021 年に引き続き、2022 年も、成績優秀者の表彰制度を検討しています。

① 学習活動の種類

活動の種類	内容
資格対策	TOEIC 特別対策 (10 月～11 月)
学内活動	ALL ROOMs (1 週当たり 150 分以上、通年)
	English Camp (2/14 と 3/31)
英語研修	9 月に国内留学 (山梨河口湖・1 週間) *1 またはバーチャル留学 (2 週間) *2

*1 国内留学詳細はこちら→<https://achieve-english-camp.jp/>

*2 2021 年は 88%の参加者が満足！

② スケジュール (予定)

令和 3 年度 1～3 月	令和 4 年度				12 月
	前期	夏季休業	後期		
募集・説明会 English Camp	TOEIC 受験 ALL ROOMs	留学	ALL ROOMs	TOEIC 対策	TOEIC 受験
	自律学習 →				

- ③ English Camp: ① 2/14 (月) 10:30～11:30 on Zoom (ZOOM ID は⑨説明会と同じ)
② 3/31 (木) 15:00～17:00 on Zoom (同上)

④ 学内活動・自律活動

週 150 分以上 ALL ROOMs で英会話力・単語力を養います (参加日時は自由)。前期に基礎的英語力を上げ、後期は TOEIC 対策に集中します。

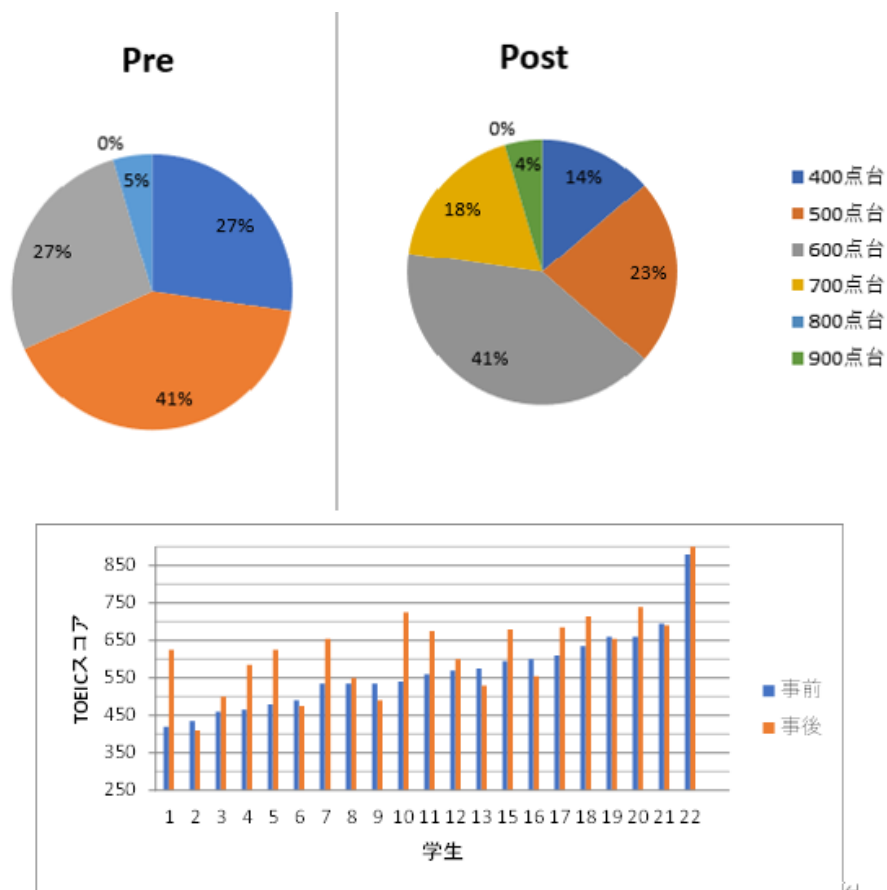
⑤ 学生負担

- ・ TOEIC 受験費用 (既受験者は 1 回分、未受験者は 2 回分)
- ・ TOEIC 単語帳・テキスト(後日指定)
- ・ バーチャル留学の場合 学生自己負担なし(大学負担 5 万円程度)
- ・ 国内留学の場合 5～10 万円程度 (大学負担 15 万円程度)

⑥ 学習方法

5 名程度のグループを複数作り、各グループの班長を中心に、学生同士で学び合い、全てのメンバーのイングリッシュ・マラソンの完走と目標達成を目指します。

⑦ 2021年の結果



最高点は900点！伸び幅 top は205点(420→625) 700点以上は5名！

⑧ 参加条件

原則現1年生で、学業に関して志が高いこと。ルール・規則・常識を重んじ、全ての活動・メニューをこなす事。TOEICは2022年3月末時点で400点程度を保持していること(学内で受験したものも可)、またはそれ相応の英語力があること(応相談)。国内留学かバーチャル留学かは、英語力・コロナ感染状況等を考慮し、二本立てで行う予定です。 応募者多数の場合は選考になります。

*TOEIC未受験者、点数を証明するものがない人は**3/20(日)の公開テスト**を受験してください。
(2/7申し込み締切)

*正式申込時(4月)にTOEIC点数証明書が必要になります。

⑨ 説明会・応募方法

説明会を2/2(水) 12:10~12:30, 2/3(木) 16:10~16:30, 2/4(金) 12:10~12:30 Zoomで行うので、いずれかに参加してください。

ミーティングID: 961 2818 7093 パスコード: 516373です。

一次申込締め切りは、2/6(日)です。 下記QRコードまたはリンクから申し込んでください。

<https://forms.gle/H9PvVgQxXnXGjc3w8>



⑩ 主催：高等教育グローバルセンター

記載内容は現時点での予定の為、内容が一部変更される場合があります。問い合わせ/メール不着は toEIC@jimu.akita-u.ac.jp (濱田宛)。