

## 各機関の担当窓口

### 【秋田県立大学】

電話:018-872-1500 FAX:018-872-1670

### 【国際教養大学】

企画課 地域交流チーム

電話:018-886-5904 FAX:018-886-5910

E-mail: cos@aiu.ac.jp

### 【秋田工業高等専門学校】

総務課人事係

電話:018-847-6006 FAX:018-857-3191

E-mail: jinji-dv@akita-nct.ac.jp

### 【聖園学園短期大学】

事務局

電話:018-862-0337 FAX:018-862-0789

### 【聖霊女子短期大学】

石崎 利巳 教授

電話:018-845-4111 FAX:018-845-4222

E-mail: ishizaki@seirei-wjc.ac.jp

### 【秋田大学】

男女共同参画推進室

電話:018-889-2260 FAX:018-889-2219

E-mail: sankaku2@jimu.akita-u.ac.jp

## 運用・管理に関するお問い合わせ先

秋田大学男女共同参画推進室ココロニ

〒010-8502 秋田市手形学園町1-1

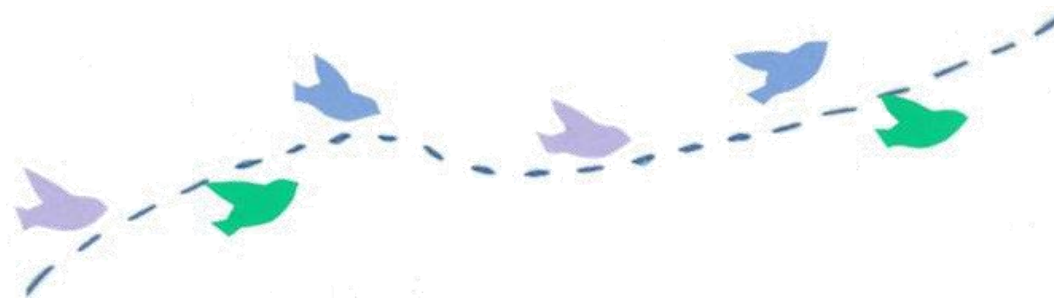
電話:018-889-2260 FAX:018-889-2219

E-mail: sankaku2@jimu.akita-u.ac.jp

URL: <http://www.akita-u.ac.jp/coloconi/>

平成23年度文部科学省科学技術人材育成費補助金  
女性研究者県有活動支援事業(女性研究者支援モデル育成)  
秋田大学「大学間連携と女性研究者支援in秋田」

# 代替要員制度 人材情報データベース



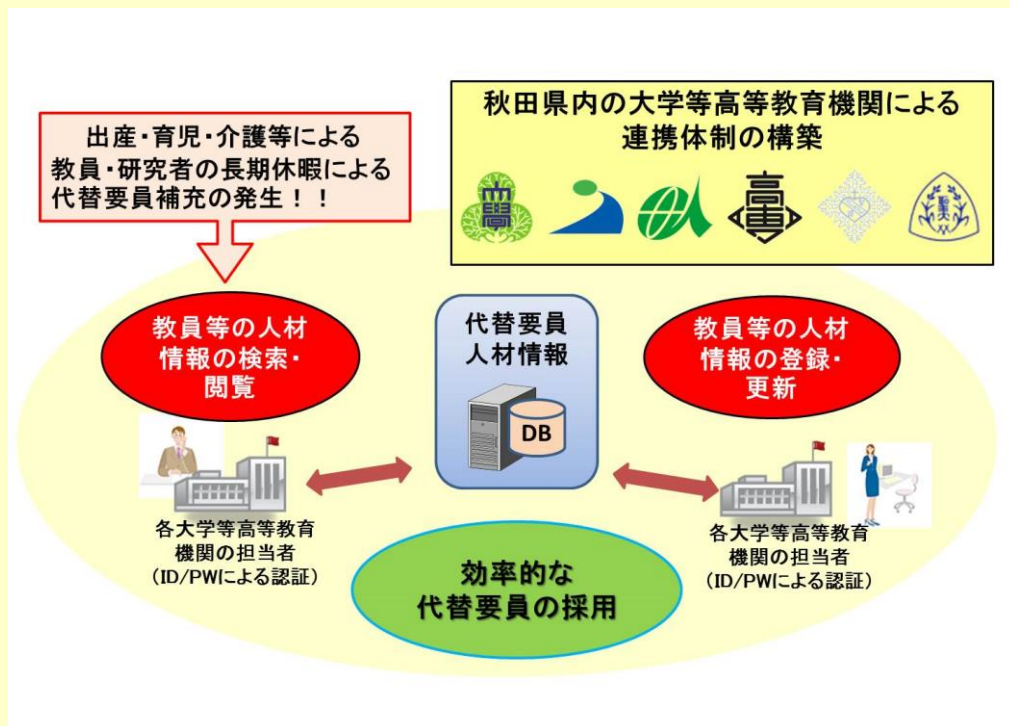
秋田大学

# 大学間連携in秋田

## 代替要員制度人材情報データベースとは

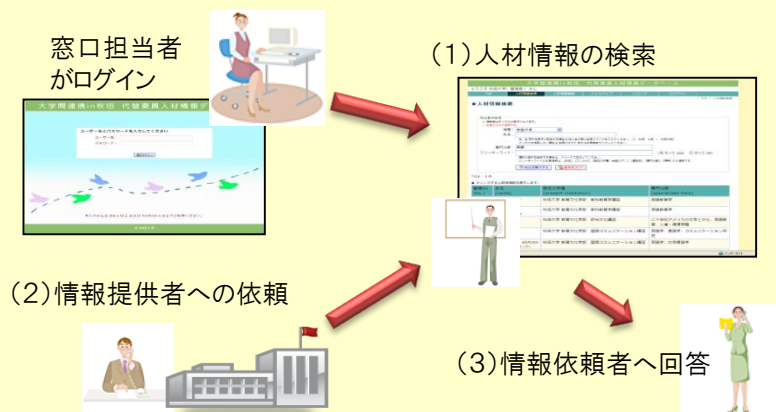
秋田大学では、女性研究者の研究環境の整備と本学を拠点とする県内大学間連携による女性研究者支援事業に取り組んでおります。

女性研究者の出産・育児期のみならず、病気や介護などで代替要員を必要とする教員等への支援として、代替要員として可能な県内の大学等高等教育機関に所属する研究者や教員の情報を集約し、必要な情報を提供することを目的とするものです。



## 人材情報データベース利用の流れ

- (1)各機関の担当者(IDとパスワードでシステムに登録されている者)は、代替要員を必要としている教員等(以下「情報依頼者」という。)の依頼により、本データベースから「専門分野」などをキーワードにして必要な情報を検索します。
- (2)検索された情報の提供を受けた情報依頼者は、その情報を元に本データベースに登録している教員等(以下「情報提供者」という。)に代替要員として非常勤講師が可能かどうか依頼します。
- (3)依頼を受けた情報提供者は、本務の状況等に鑑み、代替要員として非常勤講師が可能かどうか検討し、可否を決定します。



## 人材情報に登録したい方

- 各機関の担当者に情報提供が可能であることを伝え、本データベースの登録内容を提供していただきます。(氏名・所属・専門分野 等)

## 代替要員を探したい方

- 各機関の担当者に、代替要員としたい条件(専門分野など)を提示し本データベースから必要な情報を検索してもらいます。
- 検索の結果、該当する情報があれば、情報提供者と連絡を取り代替要員として非常勤講師が可能かどうか依頼をします。