

秋田大学

学生寮案内

にしやち
【西谷地寮（男子寮）】



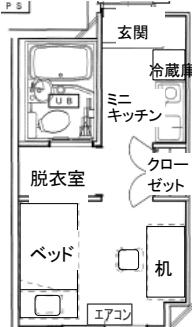
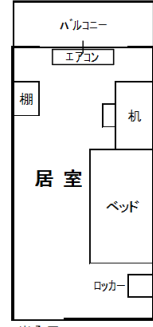
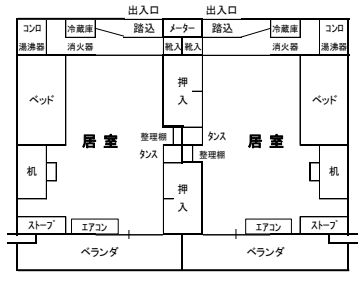
てがた
【手形寮（女子寮）】



ほんどう
【本道寮（女子寮）】



【学生寮の概要】

寮名	西谷地寮	手形寮	本道寮
入寮対象者	全学男子学生（外国人留学生を含む）	全学女子学生（外国人留学生は除く）	全学女子学生（外国人留学生は除く）
定員	130名	40名	31名
居室形態	個室	個室	個室
居室面積	約18㎡（約10.8畳）	約9㎡（約5.5畳）	約16㎡（約9.7畳）
寄宿料	20,000円	5,300円	6,900円
所在地	秋田市手形字西谷地5-1	秋田市手形田中5-50	秋田市柳田字糠塚100-3
その他	平成22年4月開設 鉄筋コンクリート6階建て	昭和59年3月開設 鉄筋コンクリート3階建	平成11年4月開設 鉄筋コンクリート6階建
	[居室の設備] オール電化・玄関オートロック・机・椅子・ベッド・クローゼット・エントランス・トイレ・ミニキッチン・冷蔵庫・エアコン(冷暖房)	[居室の設備] 机・椅子・本棚・ベッド・ロッカー・エアコン(冷暖房)	[居室の設備] 机・椅子・ベッド・押入・タンス・棚・冷蔵庫・ミニキッチン・ガスコンロ・ガスストーブ・エアコン(冷暖房)
	[共用設備] メールボックス室（1階） 飲料水自販機コーナー（1階） ランドリーコーナー（2/4/6階） 談話室（3/5階）	[共用設備(各階)] 補食室・浴室・洗濯室・トイレ	[共用設備(各階)] 洗濯室・トイレ [共用設備(1階)] 談話室・浴室
居室平面図			

*寄宿料の他、私生活のために使用する光熱水料（電気・水道料等）・インターネット回線・NHK受信料等は自己負担で、その月額額は10,000円程度です。

各寮の詳細については
2ページ目以降をご覧ください。

【学生寮について】

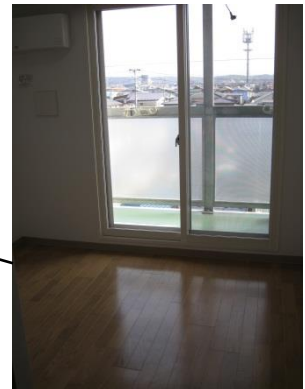
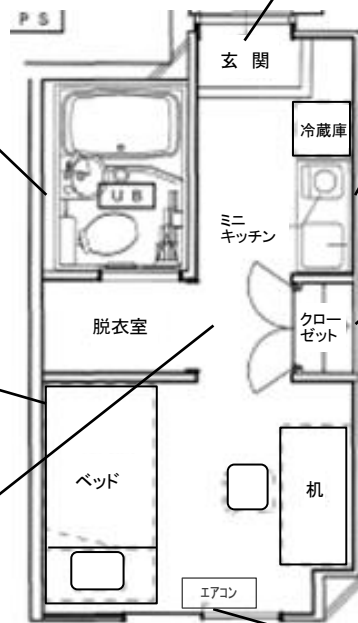
学生寮は、経済的支援を目的とし、学生に修学上の利便を提供するために設置された施設です。選考については、**経済的困窮度の高い世帯（生活保護を受給されている世帯、住民税非課税世帯）から優先し**、通学状況（所要時間2時間以上等）、家族数を含めた家庭状況によって選考します。

入寮を許可された学生は、秋田大学学生寮規程等、寮に関する諸規則を守り、規律ある寮生活を送るよう努めてください。

【学生寮写真】

にしやちりょう
西谷地寮（男子）

居室の広さ
約 10.8 畳



居室は個室で、机、椅子、ベッド、クローゼット、棚、エアコン、ユニットバスその他、ミニキッチン、IHコンロ、冷蔵庫を備えています。

共用の食堂はありません。

〈 共用設備 〉

共用設備として、ランドリーコーナー、メールボックス室、談話室、飲料水自動販売機コーナーがあります。



メールボックス室

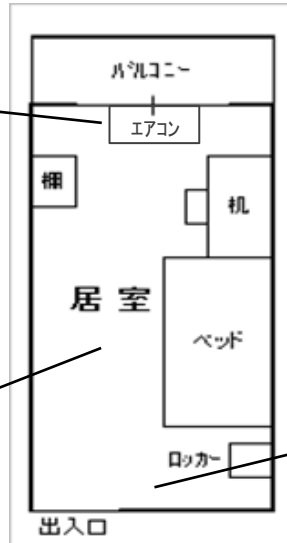


ランドリーコーナー

てがたりのよう
手形寮 (女子寮)

居室の広さ
約 5.5 畳

居室は個室で、机、椅子、
本棚、ベッド、ロッカー、
エアコンを備えています。



〈 各階共用設備 〉

食堂はありませんが、各階に冷蔵庫、ガスコンロ、
電子レンジ、シンクを備えた補食室があります。
また、共用の洗面・洗濯室、トイレ、浴室が各階に
あります。浴室は各階浴槽付き1つと、シャワーの
みのシャワールームが1つずつです。
その他、共用の談話室もあります。



補食室



玄関



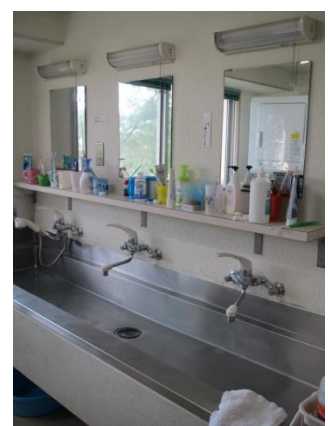
メールボックス



トイレ・浴室

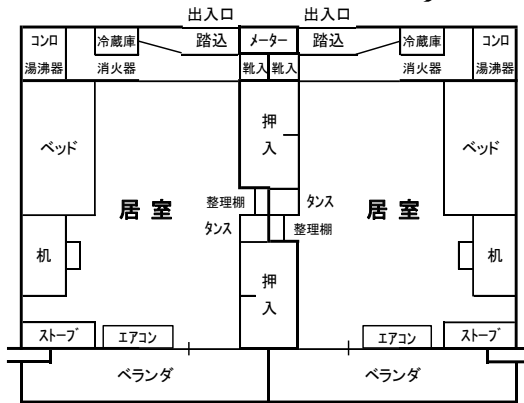


洗面・洗濯室



ほんどうりょう
本道寮(女子寮)

居室の広さ
約 9.7 畳



居室は個室で、机、椅子、
ベッド、押入、タンス、棚、
ガスストーブ、エアコンの他、
ミニキッチン、ガスコンロ、冷
蔵庫を備えています。



〈 共用設備 〉



玄関・メールボックス

洗濯室



浴室

洗面室



トイレ

共用設備として、1階に談話室と浴室があります(ユニットバス2基、シャワー室4室)。また、各階に共用の洗濯室と洗面室、トイレがあります。



【所在地略図】 令和6年11月現在



【秋田駅から】

《西谷地寮へ》 秋田駅東口から約 1 km(徒歩約 12 分)

《手形寮へ》 秋田駅東口から約 1.5 km(徒歩約 20 分)
バス所要時間 約 7 分(運賃:西口から 190 円)

路線	乗り場	下車バス停
手形山経由大学病院線	西口12番	鉱業博物館入口

《本道寮へ》 秋田駅東口から約 3.5 km
バス所要時間 約 12~20 分(運賃:西口から 250 円, 東口から 220 円)

路線	乗り場	下車バス停
手形山経由大学病院線	西口12番	秋大糠塚宿舎前
大学病院経由赤沼線	西口11番	大学病院前
大学病院経由太平線		
大学病院経由松崎団地線		
赤沼線	東口 2番	

【よくある質問】

Q1. 申請すれば寮には必ず入れますか？

A1. 経済的支援のための学生寮ですので、経済的困窮度の高い世帯(生活保護世帯、住民税非課税世帯)から優先し、通学状況(所要時間2時間以上等)、家族数を含めた家庭状況によって選考します(抽選や先着順ではありません)。そのため、申請すれば必ず入寮できるというものではありません。

Q2. 寮に管理人さんはいますか？食事は出ますか？

A2. 全ての寮に常駐の管理人はいません。また全ての寮とも自炊で、食事の提供はありません。

Q3. 防犯面はどのようになっていますか？

A3. 玄関にセキュリティを施しており、寮内へは寮生と大学関係者以外は入れないようにしています。

Q4. 寮には何年間住むことができますか？

A4. 寮生の在寮期間は、入寮を許可された日からその学生の修業年限(卒業までの在学期間)。ただし、学業成績不振を理由とする留年があった場合はその年数を除くの範囲内とします。在寮期間を超えた場合や、寄宿料や納付すべき経費を滞納した場合、休学をした場合などは退寮していただきます。

Q5. 寄宿料はどのようにして納付するのですか？

A5. 寄宿料は口座振替となっており、入寮の際に口座振替手続きをしていただきます(新入生の場合、4月中に口座振替手続きを完了していただき、6月分からの振替開始となります)。口座振替取扱指定銀行は、秋田銀行、北都銀行、みずほ銀行、ゆうちょ銀行のいずれかの本支店となります。詳しくは入寮許可者に配付する口座振替に関するお知らせをご覧ください。

なお、入寮または退寮の日が月の途中であっても、寄宿料は一ヶ月分です。また、一度納付した寄宿料は返還できません。

Q6. 入寮にあたって費用はかかりますか？

A6. いわゆる敷金・礼金はありませんが、備え付けの備品以外に個人的に必要な物品があれば適宜用意してください。なお、退寮する際はルームクリーニング等の費用が発生します。西谷地寮:23,800円、手形寮:16,500円、本道寮:19,800円をご負担していただきます。(西谷地寮の場合は、シャワーカーテンを新しいものに交換していただくため、シャワーカーテン代2,900円も含まれております。)料金は社会情勢により変動することがあります。また、その他に修繕箇所があった場合は追加料金を請求します。

Q7. インターネット回線はありますか？

A7. 西谷地寮(男子寮)はフレッツ光もしくはインボイス, 手形寮・本道寮(女子寮)はインボイスにインターネット回線を申し込むことができます。希望する方は各自申し込み, 料金は自己負担となります。

Q8. 寮の中で当番制などありますか？

A8. 寮によって異なります。手形寮・本道寮(女子寮)では常駐の管理人がいませんので, 掃除は当番制です。また, 寮長や会計係をはじめとする役員が寮生からの選出によって組織されています。西谷地寮(男子寮)には掃除当番はありませんが, 学生支援・就職課により選出された各階代表者と寮生代表者が置かれています。

Q9. 必ず参加しなくてはならない寮の行事などはありますか？

A9. 学生支援・就職課が案内しているものには, 7月の消防訓練(西谷地寮・手形寮)があります。在寮中の寮生が主体となって企画する『寮生総会』などがあります。いずれの行事も原則全員参加としています。

Q10. 3月中に入寮可能ですか？

A12. 卒業生が3月末まで入居していますので, 3月中の入寮は許可できません。4月1日以降に鍵を受け取り, 引っ越しをしてください。

Q11. 寮に入れなかったらどうしたら良いですか？

A13. 秋田大学生協ではアパート・下宿等の斡旋をしており, 寮と併願できるアパートも取り扱っています。また, 入学時期には新入生サポートセンターも開設されますので, 営業時間等を秋田大学生協 HP (<http://www.akita.u-coop.or.jp/>) で確認の上, 相談してください。
秋田大学生協新入生サポートセンター:018-832-7842

Q12. 寮は建ててからどの位経っていますか？

A12. 西谷地寮は平成22年4月、本道寮は平成11年4月、手形寮は昭和59年3月に開設されました。経年劣化が見受けられる設備・建物もありますので、ご了承お願いいたします。

※その他入寮を許可された場合の詳細については, 入寮許可者に配布される「入寮のしおり」等の入寮関係書類でお知らせします。

【学生寮に関する問い合わせ先】

〒010-8502

秋田市手形学園町1番1号

秋田大学学生支援・就職課

TEL:018-889-2240