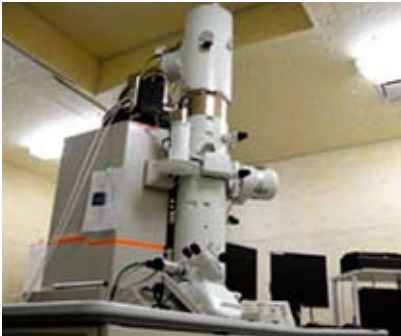


学内共同教育研究施設



● 産学連携推進機構

【設備等】

透過型電子顕微鏡(含デュアルイオンミリング)、極低温実験装置:超伝導測定装置、走査型電子顕微鏡(含画像処理システム)、反応型薄膜作製装置:薄膜作製装置、走査型レーザー顕微鏡、X線回折装置、超精密生産システム:走査型電子顕微鏡・超精密加工システム、防災・環境総合計測装置:定体積リングせん断試験機・共鳴法ヤング率測定器、地場材料使用の次世代太陽電池の製造プロセスおよび特性解析システム、水素・メタン吸着測定装置、電界放出型透過電子顕微鏡



● 総合情報処理センター

【設備等】

● 学内ネットワーク / LAN(Ethernet)、SINET 接続用専用回線200Mbps
● 基幹サーバシステム / 高速演算サーバ(SX-8i)、汎用演算サーバ(NX7700i)、アプリケーションサーバ(Express5800)
● 教育用PC端末 / 教育端末室、第1~第5端末室、グループ学習コーナー、スキャナーコーナー、多言語コーナー、本道端末室 合計281台



● ベンチャー・ビジネス・ラボラトリー

【設備等】

● 新リサイクル技術・評価システム:EXAFS装置、走査型プローブ顕微鏡、ICP発光分光分析装置、示差熱天秤、ガスクロマトグラフィー、ディスク型手動粉砕器、ロール型磁選機、レーザーデータ電位計、エリーズ非鉄金属選別器、真空アーク溶解炉など
● 高度機能素材設計・評価システム:多層構造膜作製装置、多元合金膜作製装置、走査電子顕微鏡、高真空型走査プローブ顕微鏡、高感度磁化測定装置、高真空熱処理装置、薄膜X線回折装置、粉末X線回折装置、磁気記憶装置材料分析・評価システムなど



● バイオサイエンス教育・研究センター

【設備等】

● 動物実験部門:【小動物部門】SPF飼育室(16室)、クリーン飼育室(9室)、実験室(4室)【中・大動物部門】SPF飼育室(1室)、クリーン飼育室(5室)、実験室(4室)、X線室など【特殊実験部門】感染動物実験室、ケミカルハザード実験室、ブタ内視鏡訓練室など
● 放射性同位元素部門:【管理用設備】放射線管理総合システム・サーベイメーター各種【実験用設備】遠心機各種、GeneAmp PCR System 2台など【測定用設備】液体シンチレーションカウンター2台など【遺伝子組換え実験設備】旋回培養器、高速冷却遠心機など
● 分子医学部門:透過型電子顕微鏡、分光光度計類、プロテインシーケンサー、遺伝子導入装置、DNAシーケンサー、DNA増幅装置、フローサイトメータ、共焦点レーザー顕微鏡など
● 教育研究連携部門 ● 福祉医療工学部門
● 生体情報シグナル研究部門



● 放射性同位元素センター

【設備等】

● 非密封線源実験エリア: -10℃および4℃低温実験室:オークリッジフード3基および安全キャビネット1基、液体シンチレーションカウンター、トリチウムガス計測・実験装置、各種スケラー、サーベイメーター、プレートアナライザー
● 密封線源実験エリア:マルチチャンネルγ線スペクトルメーター、高速液体クロマトグラフ質量分析装置、イメージアナライザー、水平型X線回折装置
16種類の非密封線源及び5種類の密封線源が使用可能



● 環境安全センター

【設備等】

● 廃液処理棟:無機系廃液-フェライト処理、有機系廃液/有害固形廃棄物-噴霧燃焼/焼却処理、水銀・シアン系廃液-酸化分解・吸着処理、フッ素・リン酸系廃液-石灰処理、COD廃液-フェントン処理
● 実験・分析棟:ガスクロマトグラフ/質量分析計、ガスクロマトグラフ、原子吸光度計、液体クロマトグラフ、その他必要機器



●ベンチャーインキュベーションセンター

【設備等】(センター内設置の秋田産学官共同研究拠点センター導入機器)
 超純水製造装置、ドラフトチャンバー、マイクロウェーブ試料前処理システム、超分解能電界放射型走査型電子顕微鏡、炭素・水素・窒素・硫黄・酸素全自動分析装置、フレーム/ファーネス高分解能連続光源原子吸光分析装置、元素分析装置、高分解能核磁気共鳴スペクトル装置(600MHz)、X線光電子分光分析装置、マイクロフォーカスX線CT透視装置、水銀ポロシメータ、超高速液体クロマトグラフシステム、光散乱GPC分子量測定装置、テラヘルツ分光測定装置、パイボラ電源、活性汚泥処理装置、スプレッドライヤ装置、比表面積・細孔径分布測定装置、触媒分析装置(ガス導入口/ライン)、リアルタイムPCRシステム、マルチレベルカウンター、回転式粘度計(Lアダプタ付)、四重極・飛行時間型MS/MS分析システム、ガス吸着量測定装置、モジュール式電気化学測定システム、共焦点レーザー顕微鏡、マトリックス支援レーザー脱離イオン化飛行時間型質量分析装置、バイオクリーンベンチ

●国際資源学教育研究センター

【設備目的等】
 国際的視野を持つ高度資源開発人材の養成と我国の資源セキュリティ及び安定供給体制の確立に貢献すると共に、国際資源人材ネットワークを通して一層の国際交流及び国際貢献を図る

●地域創生センター

【設備目的等】
 地域再生のための知の創生の見地から、地域と連携し、地域の活性化、教育活動、住民活動への助言を行うとともに、地域から学ぶことで地域を担う人材育成の一助となることを目指し、地域の発展に寄与する

センター

Center for Education and Research

	設置目的等
評価センター	<ul style="list-style-type: none"> ● 秋田大学における自己点検・評価活動とその改善努力の支援 ● 評価とそのシステムについての研究・開発
教育推進総合センター	<ul style="list-style-type: none"> ● 教養基礎教育を中心とする教育体制の構築と教育活動の推進 ● 教養基礎教育および専門教育の調査・研究・開発による改善・充実
学生支援総合センター	<ul style="list-style-type: none"> ● 種々の生活相談および授業料免除や奨学金交付推薦等の生活支援 ● 大学祭等の課外活動支援および課外活動施設の整備・充実の推進 ● 就職ガイダンスの実施および就職情報提供等の就職活動支援
教員免許状更新講習推進センター	<ul style="list-style-type: none"> ● 教員免許状更新講習の企画・実施 ● 県内の教育委員会、大学等諸機関との連携
国際交流センター	<ul style="list-style-type: none"> ● 国際交流に関する企画・広報活動 ● 国際学術交流の推進 ● 国際教育交流の推進

技術組織

Technological Organization

	設置目的等
総合技術部	<ul style="list-style-type: none"> ● 教育研究活動の技術支援を全学的に推進 ● 技術系職員が持つ専門技術を本学の共通の財産として継承・発展させ、その能力および資質等の向上を図るとともに優れた人材を確保