

秋田大学ロゴマーク 取扱いマニュアル


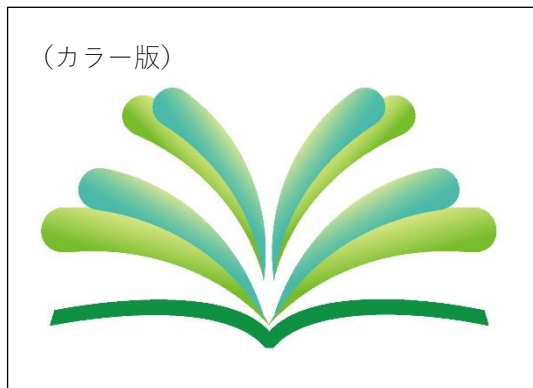


1. ロゴマーク	1
2. ロゴマーク＋文字（秋田大学, Akita University）	1
3. データの種類と使用方法	4
4. データの保存場所	5
5. 名刺, その他の印刷物に使用する場合	5
6. その他	5
7. 秋田大学ロゴマーク等に関する規程	6
8. 秋田大学ロゴマーク使用願	8
9. 秋田大学ロゴマーク許可書	9

令和元年12月

秋田大学ロゴマークの取扱いについては、このマニュアルを参照してご利用ください。


1. ロゴマークは、次のとおりカラー版のロゴマークをお使いください。印刷の仕様等の都合により、一色のみを使用色に限定される場合は、モノクロ版のロゴマークをお使いください。



青系 : C:66.8 M:6.64 Y:41.8 K:0
黄色系 : C:18.36 M:3.91 Y:51.56 K:0

黄緑系 : C:58.2 M:6.64 Y:96.48 K:0
黄色系 : C:19.14 M:3.52 Y:55.86 K:0

緑系 : C:81.64 M:26.95 Y:94.92 K:0



[C:0 M:0 Y:0 K:100 白, 黒, 灰色で設定しています]

この数値を固定した上で、グラデーションの色味を設定しています

2. ロゴマークにタイプ部分(「秋田大学」,「Akita University」及び「秋田大学 Akita University」)を配置して用いる場合は、次のA, B, Cの3種類の例示を基本としてその中から選んで使用してください。

フォントは、MS ゴシック又はヒラギノ角ゴシックとします。パソコンのOSにより使用できるゴシック体が限定されますので、ウィンドウズをお使いの場合はMS ゴシック、マッキントッシュをお使いの場合はヒラギノ角ゴシックをお使いください。

なお、同一性保持の観点からマーク部分にタイプ部分が重ならないよう配慮してください。

A (マークの下に横書き配置)



タイプ部分の配置位置

B (マークの右横に横書き配置)



タイプ部分の配置位置

C (マークの下に縦書き配置)



タイプ部分の配置
位置(漢字タテ書き
に限る)

[マーク部分とタイプ部分を組み合わせた例示]

A



秋田大学
Akita University



Akita University



秋田大学

B



秋田大学
Akita University



Akita University



秋田大学

C



秋田大学

3. データの種類と使用方法

(1) 拡張子が ai の場合（使用ソフト ADOBE Illustrator により作成されたファイルです）

ファイル名の一例）秋大ロゴマークグラデーション.ai

このファイルを使用する場合は、マーク以外の背景色はすべて反映されますので、白地以外の背景色であってもマークのデザインを浮き上がらせて表現することが可能です。

(2) 拡張子が JPG, または pdf の場合

ファイル名の一例）秋大ロゴマークグラデーション.jpg

秋大ロゴマークグラデーション.pdf

このファイルを使用する場合は、データ全体が四角形で作成されていますので、白地以外の背景色の上に置いた場合は、四角形内のマーク以外の余白は白のまま表現されます。白の余白の広さについては制限はありませんので、適宜トリミングの上使用してください。

(3) 拡張子が gif, または png の場合

ファイル名の一例）秋大ロゴマークグラデーション.gif

秋大ロゴマークグラデーション.png

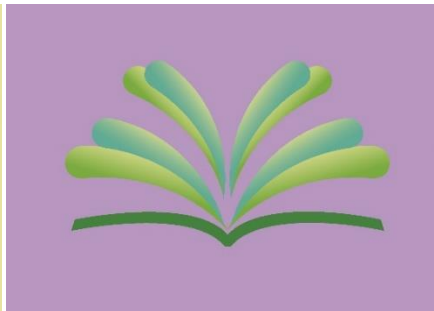
このファイルを使用する場合は、マーク以外の背景色はすべて反映されますので、白地以外の背景色であってもマークのデザインを浮き上がらせて表現することが可能です。

(1)

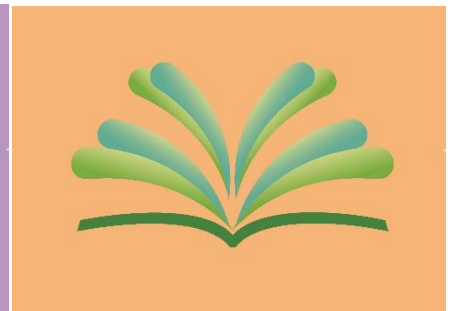
①薄黄色系



②紫系



③オレンジ系



(2) JPG ファイル, または PDF ファイル



一例として、背景色が(1)－①に示した薄黄色系の場合、ロゴマークは次のように表現されます。



(3) GIF ファイル, または PNG ファイル

一例として, 背景色が(1)－①に示した薄黄色系の場合, ロゴマークは次のように表現されます。



4. データの保存場所

【学内者向け】

電子データは, 秋田大学キャンパス共通システム (AU-CIS) の電子書庫内に置いてありますので, ご利用ください。

[電子書庫](#)⇒[広報課](#)⇒[秋田大学新ロゴマーク](#)

AU-CIS の URL

<https://cis.akita-u.ac.jp/cgi-bin/cbgrn/grn.cgi/cabinet/index?sp=0&hid=559>

【学外者向け】

電子データは, 広報課よりメール等にて送付します。

5. 名刺, その他の印刷物に使用する場合

名刺をはじめとする現在使用中の印刷物については, 各種印刷物の体裁の変更を本マニュアルでは特に定めておりませんので, ロゴマークだけ新旧入れ替えてご使用ください。

6. その他

本マニュアルに記載されている内容と違う運用をしたい場合は, 広報課に運用方法について確認願います。

秋田大学ロゴマーク等に関する規程

平成 26 年 1 月 1 日
学長裁定第 196 号

(趣旨)

第 1 条 この規程は、秋田大学（以下「本学」という。）のロゴマーク及びスクールカラー（以下「ロゴマーク等」という。）に関し必要な事項を定める。

(ロゴマーク)

第 2 条 ロゴマーク仕様は、別図のとおりとする。

(スクールカラー)

第 3 条 スクールカラーは、プロセスカラーC:100%+Y:100%、DIC 2561、PANTONE 347 とする。

(ロゴマークの使用)

第 4 条 ロゴマークの使用基準については、次の各号に掲げるとおりとする。

(1) ロゴマークは、本学（課外活動団体を含む。以下同じ。）が次の各号に掲げる印刷物等において、本学の尊厳と品位を損なわないように配慮して使用するものとする。

イ 本学が作成する広報誌及び各種パンフレット、チラシ等の印刷物、新聞広告、雑誌広告等

ロ 本学のホームページ及び本学が提供するホームページコンテンツ、放送番組等

ハ 本学の役職員及び学生の名刺、パワーポイント等の電子データ、レターヘッド、封筒、文具、ノベルティグッズ、バッジ、襟章等

ニ 本学の構内表示板、ロードサイン等の案内看板、学用車等

ホ 本学の式典以外の各種行事及びイベント等の文書、装飾物、衣類等

ヘ その他学長がロゴマークを使用することが適当であると認めたもの

(2) 本学以外の個人又は団体がロゴマークを使用する場合は、別紙様式 1 による使用願を提出し、別紙様式 2 による学長の許可を得なければならない。

(事務)

第 5 条 ロゴマークの使用に関する事務は、広報課において処理する。

(雑則)

第 6 条 この規程に定めるもののほか、ロゴマーク等に関し必要な事項は、学長が定めるところによる。

附 則

1 この規程は、平成 26 年 1 月 1 日から施行する。

2 秋田大学ロゴマークに関する規程（平成 16 年 12 月 1 日規則第 160 号）は、廃止する。

附 則

この規程は、平成 26 年 4 月 1 日から施行する。

附 則(平成 31 年 4 月 23 日一部改正)

この規程は、令和元年 5 月 1 日から施行する。

附 則

1 この規程は、令和元年 12 月 8 日から施行する。

- 2 この規程の施行日前日に使用していたロゴマークは，改正後の規定にかかわらず，令和2年3月31日まで使用できるものとする。

別図（第2条関係）

ロゴマーク仕様

- (1) ロゴマークは次のとおりとする。

イ（カラー版）

ロ（モノクロ版）



- (2) マークにタイプ部分（「秋田大学」，「Akita University」及び「秋田大学 Akita University」）を配置して用いる場合は，次の例示を基本とし，同一性保持の観点からマーク部分にタイプ部分が重ならないよう配慮し，モノクロ版については，第1号のロに示したマークを用いる。

イ（カラー及びモノクロ版）

ロ（カラー及びモノクロ版）



タイプ部分の配置位置



タイプ部分の配置位置

ハ（カラー及びモノクロ版）



タイプ部分の配置位置
(漢字・カタカナ・ローマ字)

- (3) ロゴマークの仕様について，前2号の規定により難しい場合には，その事案ごとに協議し，学長が決定するものとする。

別紙様式1

ロゴマーク使用願（8頁参照）

別紙様式2

ロゴマーク使用許可書（9頁参照）

秋田大学長 殿

申請者
(氏名)
(住所)
(電話)

秋田大学ロゴマーク使用願

下記のとおりロゴマークを使用したいので、許可願います。
なお、許可された上は、使用に係る事項を遵守いたします。

記

1 目的

2 使用方法及び期間（具体的に）

3 使用場所

4 その他

殿

秋田大学長 印

秋田大学ロゴマーク使用許可書

年 月 日付けで願い出がありましたロゴマーク使用について、下記のとおり許可いたします。

記

- 1 目的
- 2 使用方法及び期間
- 3 使用場所
- 4 附帯事項

附記：上記事項を遵守するとともに、本学の品位を損なわないようにすること。

このマニュアルに関する問い合わせは、広報課までお願いします。

秋田大学広報課

TEL: 018-889-3019

FAX: 018-889-3242

E-mail kouhou@jimu.akita-u.ac.jp

令和元年 12 月 9 日