



秋田大学防災教室 防災巡検

ご説明資料



秋田大学防災教室「防災巡検」とは？

秋田大学防災教室「防災巡検」は、秋田県に住む一般の方を対象に行っている事業で、①秋田県内で過去に発生した地震や津波についての講義、②秋田県内でみられる過去の地震痕跡を見学する野外実習、などを行うものです。これらを通じて過去に発生した災害について参加者の方々に学んでいただくと共に、県民の防災意識の向上につなげることを目的としています。当日の講義・案内は防災を専門とする秋田大学地方創生センターの専任教員が行います。

また、本事業には本学学生等を同行させ、将来教職員等に就いた際に防災教育を実践していくための力を身に付けさせる場としても活用しています。



講師紹介



秋田大学地方創生センター
教授 水田 敏彦 (みずた としひこ)
専門：地震工学・地震防災



秋田大学地方創生センター
准教授 鎌滝 孝信 (かまたき たかのぶ)
専門：地質学・古地震学



これまでの開催実績

年度	開催日	実施場所	タイトル
H28	H28.8.6	男鹿市 ジオパーク学習センター	秋田大学ぼうさい教室 in 男鹿市
	H28.10.29	美郷町 北ふれあい館	秋田大学ぼうさい教室 in 美郷町
H29	H29.8.6	八峰町 文化交流センター・ファガス	秋田大学ぼうさい教室 in 八峰町
	H29.10.29	美郷町 北ふれあい館	秋田大学ぼうさい教室 in 美郷町
H30	H30.8.26	にかほ市 象潟構造改善センター	秋田大学防災教室 in にかほ市
	H30.10.13	美郷町 美郷町役場	秋田大学防災教室 in 美郷町
R1	R1.7.27	男鹿市 ジオパーク学習センター	秋田大学防災教室 in 男鹿市

※タイトルは参加者向けに設定したイベント名です

イベント当日タイムテーブル（例）

※以下は、これまでに開催した防災巡検を例に作成したタイムテーブルです。
実際のタイムテーブルは、実施場所や実施内容によって大きく変わる場合がございます。

9:00 秋田市からの参加者集合、受付、出発

（バス移動）

10:20 会場到着、現地集合参加者受付

10:50 水田教授・鎌滝准教授による講義



12:20 昼食

13:00 会場出発

（バス移動）

13:10 野外見学①・解説

（バス移動）



13:35 野外見学②・解説

（バス移動）

14:25 資料館見学・解説

（徒歩移動、バス移動）



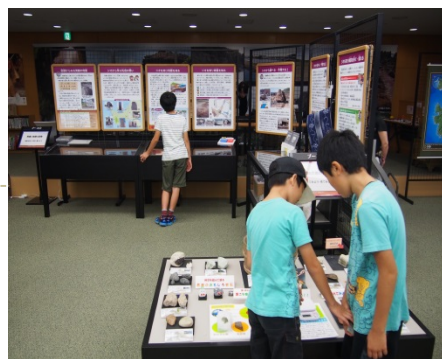
15:00 会場帰着、現地集合参加者解散

（バス移動）

15:30 休憩（道の駅など）

（バス移動）

17:00 秋田市到着、解散



秋田大学防災教室「防災マップづくり」

この事業は、小学生を対象に地震災害や防災知識についての講義を行った上で防災ウォーキングを行い、通学路や遊び場などの危険箇所・避難箇所等を記載する「防災マップ」を児童自らが作成するものです。児童の地域への関心・愛着を育むと共に、地震等の自然災害が発生した場合に最も安全なルートを児童自らが選択して避難できるようになることを目的として行っています。



秋田大学防災サイエンスカフェ

この事業は、県内各地の防災関係者や教職関係者、医療従事者、地域住民の方々等を対象に、「防災」をテーマとして行う公開講演会です。防災を専門とする秋田大学地方創生センターの専任教員と各学部の教員が、それぞれの専門分野から講演を行い、カフェタイムを設けた和やかな雰囲気の中で、参加者の方々との意見交換を通じて共に地域防災を考えます。



野球少年向け投球障害予防教室

この事業は、野球関係のスポーツ少年団員やその保護者、指導者を対象に、講義や実演、メディカル・チェックを通じて投球障害予防について学ぶものです。超音波によるメディカル・チェックやストレッチ、投球指導では、参加者が故障の原因となり得る要素について具体的に知るとともに、自身の身体のケアについて考える機会となっています。



秋田大学メディカル・サイエンスカフェ・ネクスト

この事業は、秋田大学の各学部の教員が共通のテーマについて医学、理工学、臨床心理学などそれぞれの専門分野から多角的に解説するとともに、一般の参加者の方々との自由な意見交換を行う場として県内の連携自治体各所にて開催している公開講演会です。地域の皆さまとの交流の場として気軽に訪れていただけるよう、飲み物・軽食を用意した「カフェスタイル」で行っています。



お問い合わせ・連絡先

各事業に関する開催依頼、お問い合わせ、ご相談は下記担当までお気軽にご連絡ください。

秋田大学地方創生センター 地域協働・防災部門

〒010-8502 秋田市手形学園町1-1

TEL 018-889-2844 / FAX 018-889-3162

E-mail bousai-s@jimu.akita-u.ac.jp

ホームページ http://www.akita-u.ac.jp/honbu/social/so_center_index.html

