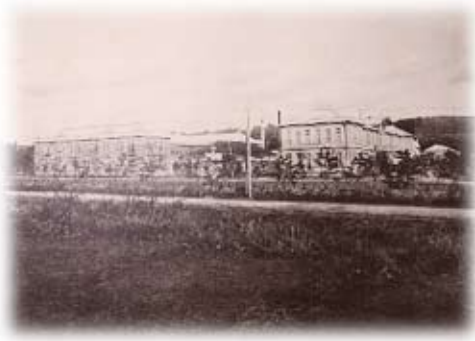


沿革

Historical Sketch



- 明治6年(1873)9月
秋田伝習学校
- 明治7年(1874)5月
秋田太平学校
- 明治11年(1878)4月
秋田県師範学校
- 明治11年(1878)12月
秋田師範学校
- 明治13年(1880)5月
秋田女子師範学校
- 明治19年(1886)8月
秋田県尋常師範学校
- 明治31年(1898)4月
秋田県師範学校
- 明治42年(1909)4月
秋田県女子師範学校
- 昭和18年(1943)4月
秋田師範学校(官立)
- 明治43年(1910)3月
秋田鉱山専門学校(官立)
- 昭和19年(1944)4月
秋田青年師範学校(官立)
- 昭和10年(1935)4月
秋田県立青年学校
教員養成所
- 大正13年(1924)3月
秋田県立実業補習学校
教員養成所

昭和

平成

20年代

40年代

50年代

60年代

元年

2年

3年

4

昭和24年(1949)5月

秋田大学設置

大学院

昭和40年(1965)4月
鉱山学研究科(修士課程)

昭和51年(1976)4月
医学研究科

平成元年(1989)4月
教育学研究科(修士課程)

昭和24年(1949)5月

学芸学部

小学校教員養成課程
中学校教員養成課程

昭和42年(1967)6月

改称・教育学部

昭和43年(1968)4月
養護学校教員養成課程

昭和48年(1973)4月
幼稚園教員養成課程

昭和26年(1951)4月

附属幼稚園

附属小学校

附属中学校

平成3年(1991)4月
情報科学課程

昭和47年(1972)4月

附属養護学校

昭和52年(1977)4月

附属教育工学センター

平成改組

昭和45年(1970)4月

医学部

医学科

昭和46年(1971)4月

附属病院

昭和47年(1972)4月

附属看護学校

平成改組

昭和56年(1981)4月

附属動物実験施設

昭和57年(1982)4月

附属実験実習機器センター

昭和24年(1949)5月

鉱山学部

鉱山学科

昭和35年(1960)4月

採鉱学科

昭和30年(1955)4月

冶金学科

冶金燃料学科

燃料学科

昭和34年(1959)4月

鉱山地質学科

昭和42年(1967)4月

金属材料学科

昭和56年(1981)4月

資源化学工学科

平成2年(1990)4月

改組

資源・素材工学科

物質工学科

情報工学科

昭和34年(1959)4月

鉱山電気学科

昭和39年(1964)4月

鉱山機械学科

昭和39年(1964)4月

機械工学科

昭和39年(1964)4月

電気工学科

昭和48年(1973)4月

電子工学科

昭和41年(1966)4月

鉱山土木学科

昭和45年(1970)4月

土木工学科

昭和52年(1977)4月

生産機械工学科

平成3年(1991)4月

改組

機械工学科

電気電子工学科

土木環境工学科

昭和40年(1965)4月

附属鉱業博物館

昭和25年(1950)4月

附属地下資源開発研究所

昭和42年(1967)4月

改称・附属地下資源研究施設

昭和61年(1986)4月

改組・附属資源地学研究施設

改組・附属素材資源

昭和24年(1949)

通信教育講座

医療技術短期大学部

〈平成元年(1989)4月～平成19年(2007)3月〉

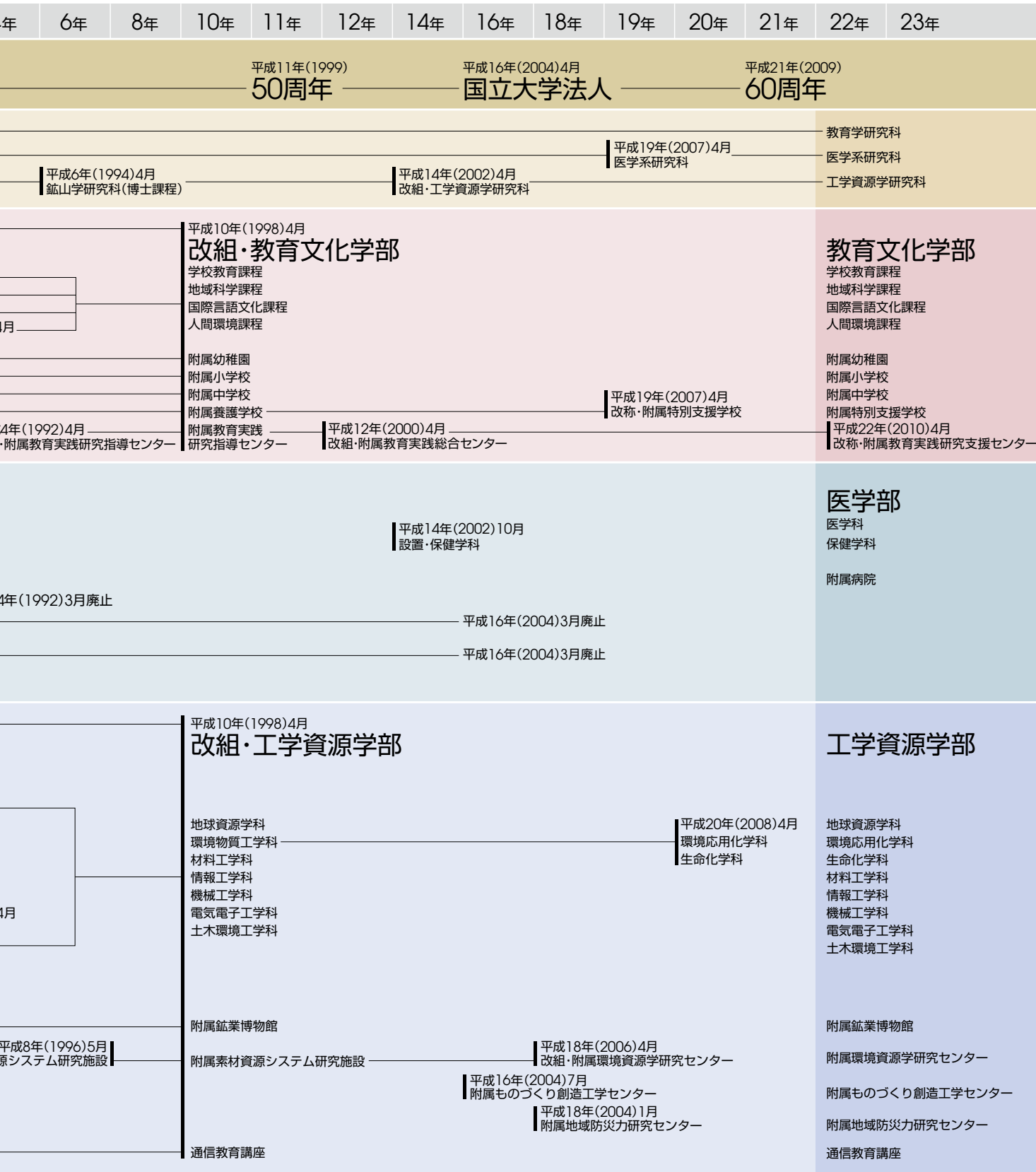
- 理学療法学科・作業療法学科〈平成2年(1990)4月分離増設〉
- 【看護学科〈平成元年(1989)10月〉】

専攻科

- 鉱山学専攻科〈昭和29年(1954)4月～昭和40年(1965)3月〉
- 教育専攻科〈昭和40年(1965)4月～平成元年(1989)3月〉
- 特殊教育特別専攻科〈昭和55年(1980)4月～平成20年(2008)3月〉

学内共同教育研究

- 産学連携推進機構〈平成19年(2007)4月設置〉
- 【知的財産本部〈平成16年(2004)4月設置〉】
- 総合情報処理センター〈平成15年(2003)4月設置〉
- ベンチャー・ビジネス・ラボラトリー
- 【サテライト・ベンチャー・ビジネス・ラボラトリー】
- バイオサイエンス教育・研究センター
- 環境安全センター〈平成16年(2004)4月設置〉
- ベンチャーインキュベーションセンター
- 地域創生センター〈平成23年(2011)4月設置〉



施設

7)11月)
1月)+地域共同研究センター<平成5年(1993)4月>
(2003)4月>【情報処理センター<昭和64年(1989)1月>
ー<平成15年(2003)4月>
・ラボラトリー<平成12年(2000)4月>
ー<平成16年(2004)4月> ●放射性同位元素センター<昭和47年(1974)6月>
(4)4月> ●国際資源学教育研究センター<平成21年(2009)10月>
ンター<平成22年(2010)4月>
1)4月>

センター

- 評価センター<平成16年(2004)4月>
- 総合情報処理センター<平成16年(2004)4月>
- 教育推進総合センター<平成16年(2004)4月>
- 教員免許状更新講習推進センター<平成21(2009)4月>
- 学生支援総合センター<平成16年(2004)4月>
- 国際交流センター<平成20年(2008)2月>
【国際交流推進機構<平成16年(2004)4月>】

※社会貢献推進機構
<平成16年(2004)4月~平成21年(2009)3月>

- 附属図書館
<昭和24年(1949)5月>
- 保健管理センター
<昭和49年(1974)4月>