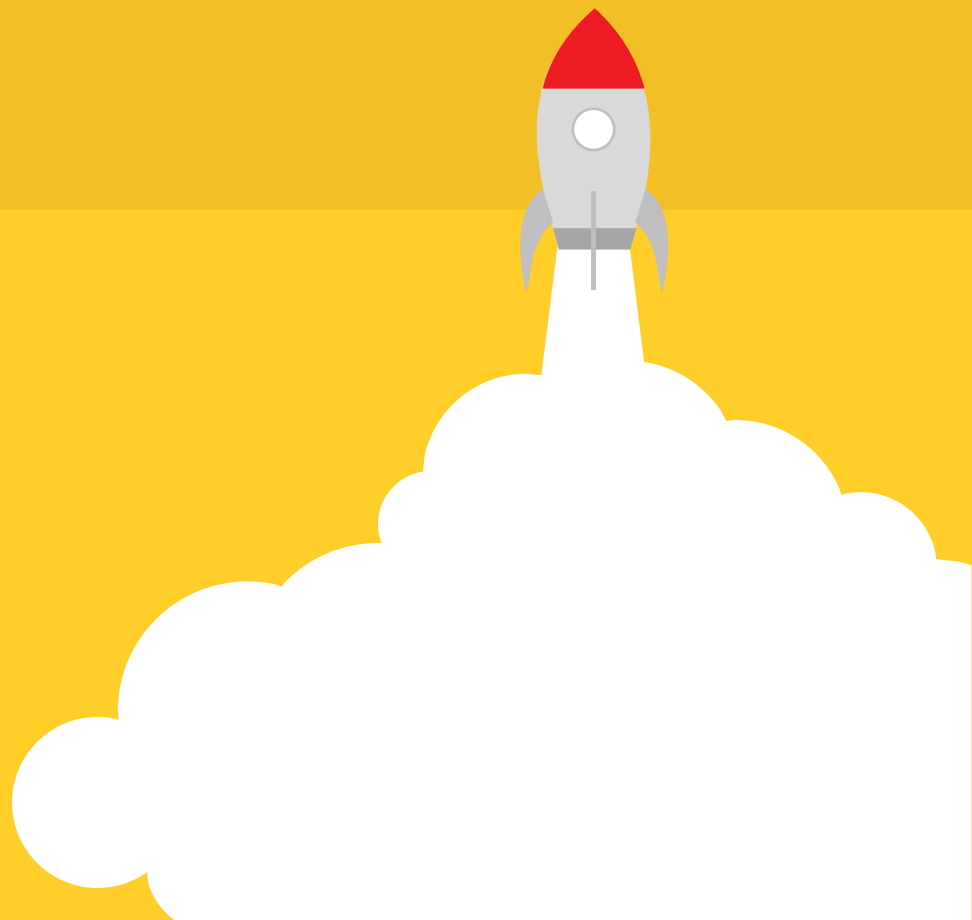


秋田大学 留学プログラム概要 について

2021年5月31日 海外留学説明会
高等教育グローバルセンター 浜田典子



留学を考える時に…

- なぜ留学したいの？
- 留学先で何がしたいの？何ができるの？
- どの大学ならそれができるの？
- 目標達成にどのぐらいの留学期間が必要？
- 留学に必要な資格は？
- 留学に必要な経費は？
- 誰にどんな相談をしておかなければならない？…



秋田大学留学プログラム

留学期間 短め

海外短期研修

イングリッシュ・マラソン
ウォームアップ・イングリッシュ・
マラソン

各学部 短期研修

全学向け 短期研修

その他

留学期間 長め

派遣交換制度



イングリッシュ・マラソン

英語力向上のために、年間を通じて継続的に学習することを目的とした特別英語プログラム

1月～2月	春季休業	前期	夏季休業	後期	12月
募集・説明会		ALL Rooms	留学	ALL Rooms	TOEIC 対策
	自律学習	ALL ROOMSを中心に日常的に英語に触れる！			TOEIC 受験



ウォームアップ・イングリッシュ・マラソン

夏季休暇期間中《8/9～9/24の期間中1週間(月～金)》
にバーチャル留学！

- ・ Microsoft Teamsを利用しての対面授業
- ・ レベルにあったクラスが受けられる！
- ・ 無料
- ・ 学部1年次対象（2年次以降は要問合せ）

バーチャル留学ではいろいろな
国の学生とともに勉強できる

締め切り：5月31日
(明日以降要問合せ)

ALL ROOMS

- 秋田大学にある公用語英語な異空間！
- 日本人学生と留学生スタッフがサポート
- 秋田大学の学生なら誰でも！
- オンライン&対面



HPをチェック！

- イングリッシュ・マラソン

<https://www.akita-u.ac.jp/allrooms/em/>

- ウォームアップ・イングリッシュ・マラソン

<https://www.akita-u.ac.jp/allrooms/eventa/item.cgi?pro&10>

- ALL Rooms

<https://www.akita-u.ac.jp/allrooms/>



秋田大学留学プログラム

留学期間 短め

海外短期研修

イングリッシュ
マラソン

各学部 短期研修

全学向け 短期研修

その他

留学期間 長め

派遣交換制度

基本は**学部**の学生向け。
でも、**他学部**の学生が
行ける研修もある



秋田大学留学プログラム

留学期間 短め

海外短期研修

イングリッシュ
マラソン

各学部 短期研修

全学向け 短期研修

その他

留学期間 長め

派遣交換制度

ビクトリア大学など
a・netで情報をチェック！



秋田大学留学プログラム

留学期間 短め

海外短期研修

イングリッシュ
マラソン

各学部 短期研修

全学向け 短期研修

その他

留学期間 長め

派遣交換制度

 **グリフィス大学 / 国立台湾大学**など
a・netで情報をチェック!

ZOOM up! Meet up!

秋田大学の留学生と日本人学生が
様々なトピックについて
おしゃべりをする場

次回 6月29日 (火)

<https://forms.office.com/r/h4gsagp2pP>



秋田大学留学プログラム

留学期間 短め

海外短期研修

イングリッシュ
マラソン

各学部 短期研修

全学向け 短期研修

その他もろもろ

留学期間 長め

派遣交換制度



どんなことが学べるの？！

自分の**専門分野**について

英語・現地語で開講されている**留学生用の授業**
現地の学生と一緒に受講

言語を中心に

世界各国から集まる**学生たち**と学べる！

何が学べるか確認！



派遣交換留学のメリット

- 派遣先大学の**授業料免除**！（秋田大学に授業料納付）
- **留学手続き**を秋田大学が**サポート**！
- 派遣先大学の**専門科目**が**受けられる**！
- **留学中の取得単位**が秋田大学で**認定される**ことも！
- **渡航費**を補助してくれる**奨学金**がある！

（要件を満たせば可能性あり！）



どんな大学に行けるの？

大学間国際交流校協定リスト

https://www.akita-u.ac.jp/honbu/inter/eventa/img/pro0260_03_dl.pdf

窓口教員

留学前・留学中に
相談！

国・地域	大学名	協定校が定める語学要件 (下記要件のうち、いずれかを満たしていること)	秋田大学派遣交換留学応募 に必要な語学試験等(下記 要件のうち、いずれか1 つ)	授業開始時期 (予定)	派遣先大学締切	備 考	2021 春学 期 オンライン有 無 (予定)	年度 派遣 上限 人数 ※2	交換留学生派遣実績						受入実績						窓口教員
									R2	R1	H30	H29	H28	H27	R2	R1	H30	H29	H28	H27	
	黒龍江大学	/		秋学期：9月 春学期：3月	秋学期 6月30日 春学期 12月31日	中国語研修コースあり	○	3	0	0	0	0	0	0	2	5	3	1	2	5	教育学文化部 羽田 朝子
	蘭州大学	/		秋学期：9月 春学期：3月	秋学期 5月31日 春学期 Nom:10月31日 App:11月10日	1. 中国語研修コース 2. 国際経営学プログラム(英語) 3. その他専門科目 (ただし、HSK6級以上が必要)	×	3	0	0	0	1	0	0	0	3	3	3	3	5	教育学文化部 内田 昌功
	大連民族大学	/		秋学期：9月 春学期：3月	秋学期：7月30日 春学期：12月15日	中国語研修コースあり	○	2	0	0	0	0	0	0	3	3	3	3	3	3	理工学研究科 栗山 隆一
	東華大学	/		秋学期：9月 春学期：3月	秋学期 5月30日 春学期 11月30日	1. 中国語研修コース 2. 全学部の授業履修が可能 (ただし、HSK5級以上が必要) 3. 国際学部(国際貿易と経営)の英語 による授業を履修可能	○	2	0	0	0	0	0	0	0	1	1	3	3	3	理工学研究科 尾高 雅文
	吉林大学	/		秋学期：9月 春学期：3月	秋学期 5月15日 春学期 11月15日	中国語研修コースあり	未定	2	0	0	0	0	0	0	0	0	0	0	0	1	医学系研究科 柴田 浩行

どんな大学に行けるの？

https://www.akita-u.ac.jp/honbu/inter/eventa/img/pro0260_03_dl.pdf

いつから
学期スタート？

申し込み締切りは
派遣先大学の締め切りの
2~3ヶ月前まで

国・地域	大学名	協定校が定める語学要件 (下記要件のうち、いずれ かを満たしていること)	秋田大学派遣交換留学申 込に必要な語学試験等(下 記要件のうち、いずれか1 つ)	授業開始時期 (予定)	派遣先大学締切	備 考	2021 春学 期 オンライン有 無 (予定)	年度 派遣 人数 ※2	交換留学生派遣実績							受入実績					窓口教員
									R2	R1	H30	H29	H28	H27	R2	R1	H30	H29	H28	H27	
	黒龍江大学			秋学期：9月 春学期：3月	秋学期 6月30日 春学期 12月31日	中国語研修コースあり	○	3	0	0	0	0	0	0	2	5	3	1	2	5	教育文化学部 羽田 朝子
	蘭州大学			秋学期：9月 春学期：3月	秋学期 5月31日 春学期 Nom:10月31日 App:11月10日	1. 中国語研修コース 2. 国際経営学プログラム(英語) 3. その他専門科目 (ただし、HSK6級以上が必要)	×	3	0	0	0	1	0	0	0	3	3	3	3	5	教育文化学部 内田 昌功
	大連民族大学			秋学期：9月 春学期：3月	秋学期：7月30日 春学期：12月15日	中国語研修コースあり	○	2	0	0	0	0	0	3	3	3	3	3	3	3	理工学研究科 栗山 隆一
	東華大学			秋学期：9月 春学期：3月	秋学期 5月30日 春学期 11月30日	1. 中国語研修コース 2. 全学部の授業履修が可能 (ただし、HSK5級以上が必要) 3. 国際学部(国際貿易と経営)の英語 による授業を履修可能	○	2	0	0	0	0	0	0	1	1	3	3	3	3	理工学研究科 尾高 雅文
	吉林大学			秋学期：9月 春学期：3月	秋学期 5月15日 春学期 11月15日	中国語研修コースあり	未定	2	0	0	0	0	0	0	0	0	0	0	0	1	医学系研究科 柴田 浩行

どんな大学に行けるの？

https://www.akita-u.ac.jp/honbu/inter/eventa/img/pro0260_03_dl.pdf

語学要件

国・地域	大学名	指定校が定める語学要件 (下記要件のうち、いずれか1つを満たしていること)	秋田大学派遣交換留学応募 に必要な語学試験等(下記 要件のうち、いずれか1 つ)	授業開始時期 (予定)	派遣先大学締切	備 考	2021 春学 期 オンライン有 無 (予定)	年度 派遣 上限 人数 ※2	交換留学生派遣実績							受入実績					窓口教員
									R2	R1	H30	H29	H28	H27	R2	R1	H30	H29	H28	H27	
	黒龍江大学	/	/	秋学期：9月 春学期：3月	秋学期 6月30日 春学期 12月31日	中国語研修コースあり	○	3	0	0	0	0	0	0	2	5	3	1	2	5	教育文化学部 羽田 朝子
	蘭州大学	/	/	秋学期：9月 春学期：3月	秋学期 5月31日 春学期 Nom:10月31日 App:11月10日	1. 中国語研修コース 2. 国際経営学プログラム(英語) 3. その他専門科目 (ただし、HSK6級以上が必要)	×	3	0	0	0	1	0	0	0	3	3	3	3	5	教育文化学部 内田 昌功
	大連民族大学	/	/	秋学期：9月 春学期：3月	秋学期：7月30日 春学期：12月15日	中国語研修コースあり	○	2	0	0	0	0	0	3	3	3	3	3	3	3	理工学研究科 栗山 隆一
	東華大学	/	/	秋学期：9月 春学期：3月	秋学期 5月30日 春学期 11月30日	1. 中国語研修コース 2. 全学部の授業履修が可能 (ただし、HSK5級以上が必要) 3. 国際学部(国際貿易と経営)の英語 による授業を履修可能	○	2	0	0	0	0	0	0	1	1	3	3	3	理工学研究科 尾高 雅文	
	吉林大学	/	/	秋学期：9月 春学期：3月	秋学期 5月15日 春学期 11月15日	中国語研修コースあり	未定	2	0	0	0	0	0	0	0	0	0	0	1	医学系研究科 柴田 浩行	

語学条件の例

チュラロンコン大学 (タイ)	TOEFL iBT 79以上
ハイファ大学 (イスラエル)	TOEFL iBT 89以上*
セント・クラウド州立大学 (アメリカ)	TOEFL iBT 79以上*
ニューファンドランド メモリアル大学 (カナダ)	TOEFL iBT 79以上 or TOEFL ITP 550以上
フライベルク工科大学 (ドイツ)	CEFR B1

計画的に語学を学習・受験！



オンライン留学

- 協定校の一部で

オンライン留学が可能なところがあります。

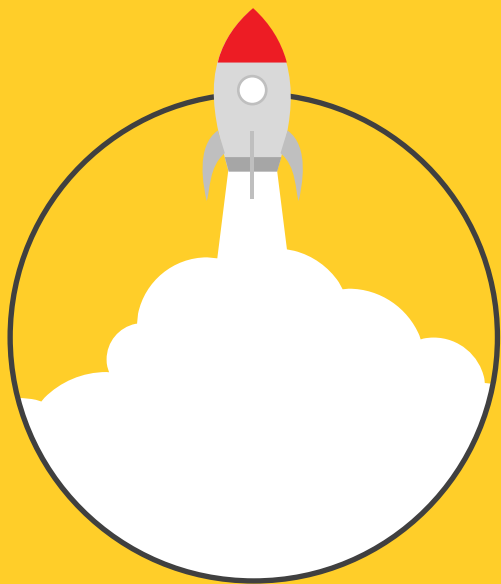
ニューファンドランドメモリアル大学（カナダ）

黒龍江大学（中国）

パジャジャラン大学（インドネシア） ※国際資源学部との協定

⇒その他，国際課に連絡！





派遣交換留学には
どんな準備が必要？！

山田さん

今（2021年度5月）1年生。

3年生（2023年度）の9月から

カナダのニューファンドランド・メモリアル大学に
留学したい。



⇒協定校リストで締め切り／語学要件等を確認！



2022年9月から

ニューファンドランド・メモリアル大学に行きたい！

要件：TOEFL ITP 550 以上 ・ TOEIC 900以上 ・ TOEFL iBT 79以上 ・ IELTS 6.5以上

2022年度

4月 TOEFL ITP	5月	6月	7月 TOEFL ITP	8月	9月	10月 TOEFL ITP	11月	12月 応募	1月 合格！	2月	3月 申請！
--------------------	----	----	--------------------	----	----	---------------------	-----	-----------	-----------	----	-----------

学務担当，窓口／指導教員と相談 費用準備

2023年度

4月	5月	6月 入学 許可！	7月	8月	9月	10月 留学開始	11月	12月	1月	2月	3月
----	----	-----------------	----	----	----	-------------	-----	-----	----	----	----

派遣交換留学のために、考えなければいけないこと…

- 留年せずに卒業したい…

→**秋田大学での履修計画をしっかりと。**

所属学部・研究科の学務担当に相談！

→**留学先の取得単位の取扱いを調べる**

所属学部・研究科の学務担当 & 指導教員に**十分**相談！

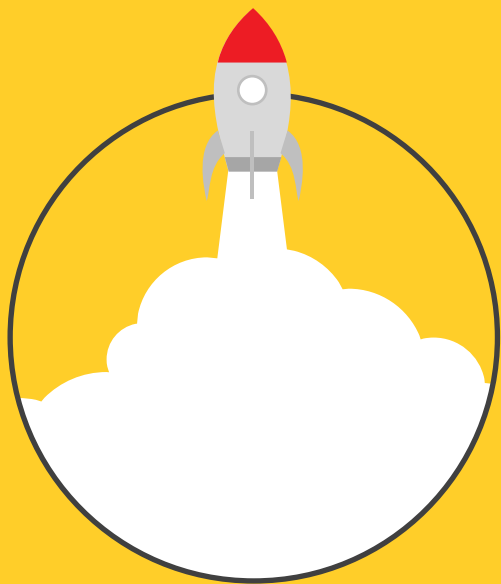
→**留学できる時期をよく考える**

大学間国際交流校協定リストで学期開始時期などを確認

- 留学には費用がかかる…

→**費用の目安**を調べる（「海外留学について」など参考）





奨学金について

奨学金について 1

- 渡航費補助（学部／全学）
- 民間／地方自治体の奨学金



**海外留学支援サイト
(日本学生支援機構)**
<https://ryugaku.jasso.go.jp/>

※奨学金、留学先、イベント、留学準備等の各種関連情報が豊富



海外留学のための奨学金

<http://ryugaku.jasso.go.jp/scholarship/>



奨学金について 2

「秋田大学地域課題解決プログラム」

専門性＋分野を超えた視点＋背景の異なる人との協働
⇒社会の課題解決ができる人に！

日本学生支援機構（JASSO）の奨学金がもらえるかも

※国が限定／必須の履修科目／語学要件

⇒詳細は、募集要項を確認！



奨学金について 3

トビタテ！留学JAPAN

- 留学プランを**自分で設計**

留学期間は**28日以上1年以内**（3ヶ月以上推奨）

- **多様な活動を支援**してくれる ※語学留学目的の留学は不可

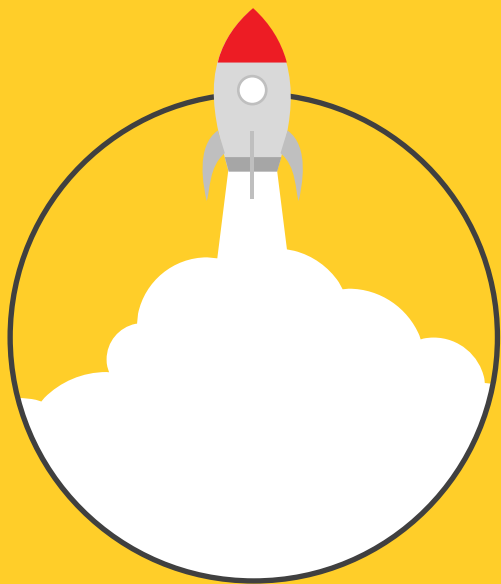
- 留学の**事前事後研修**が充実

- グローバル人材育成コミュニティ

- 手厚い**支援**

ぜひチャレンジを！！！！





留学の実現に大切なこと



早めの相談・情報収集！

国際交流部門

短期研修・交換留学

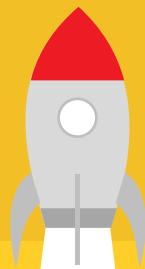
学務担当
指導教員

単位／履修登録について

窓口教員

協定校・留学先について
留学先を決めたら、必ず相談に行くこと！

a・net や 高等教育グローバルセンター（国際交流部門）HP 確認！



**今できることを見つけて、
一つずつやっていく！！**